

申込みから作品返却まで

応募申込み

応募申込み

- (1) 応募申込書に必要事項を記入の上、下記宛てに郵送してください。
- (2) 応募期間は令和6年7月1日(月)から9月30日(月)まで ※当日消印有効
- (3) 出展料 1,000 円の納入については、応募申込み受付後に郵便振替払込書を送付しますので、指定の期日までに入金をお願いします。
なお、指定の期日までに入金を確認できない場合は、応募を取り消します。

作品搬入

搬入

場所 せんだいメディアテーク 5階
 日時 令和6年11月21日(木)
午前10時から午前11時まで (洋画・書の部)
午前11時から正午まで (工芸・日本画の部)
 詳しい搬入方法については、応募受付確認後に案内文書を送付します。
 作品は出品者又は、代理人が直接会場まで持参してください。ただし、指定日以外の搬入はできません。

審査会 (非公開)

審査会日時 令和6年11月21日(木) 午後2時~
 審査員

日本画の部	宮城県芸術協会日本画運営委員	大泉 佐代子 氏
洋画の部	宮城県芸術協会理事	及川 英之 氏
書の部	宮城県芸術協会書道部部长	渋谷 青龍 氏
写真の部	河北新報社写真映像部次長	岩野 一英 氏
工芸の部	宮城県芸術協会理事	浅野 治志 氏

宮城シニア美術展

表彰式は、令和6年11月22日(金)午前10時からせんだいメディアテークで行います。11月22日(金)に本会HP上で発表します。
 この美術展の最優秀賞・優秀賞作品は、令和7年開催予定の「第37回全国健康福祉祭ぎふ大会」(ねんりんピック岐阜2025)美術展部門に宮城県代表として出展する予定です。

作品返却


搬出

場所 せんだいメディアテーク 5階
 日時 令和6年11月24日(日)
午後3時から午後4時30分まで

その他

- (1) 展示位置等は本会で決定します。
- (2) 展示期間中は、係員を配置する等、保管には注意しますが、万一応募作品に損傷・損害等が生じても主催者はその責任を一切負わないものとします。
- (3) 作品は本会の広報誌、ホームページ等に掲載する場合があります。

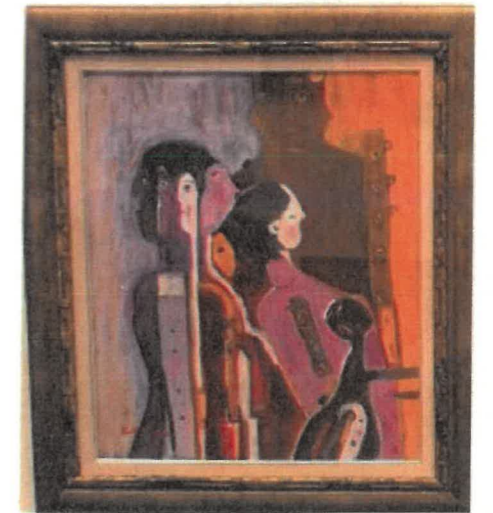
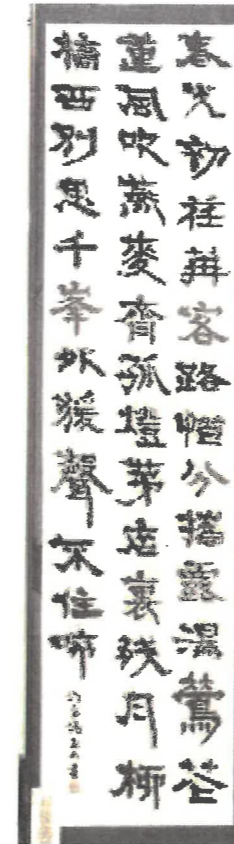
◆お申し込み・お問い合わせ先

〒980-0011 仙台市青葉区上杉3丁目3-1 みやぎハートフルセンター 2階
 社会福祉法人宮城県社会福祉協議会 みやぎハートフルセンター いきがい推進センター
 「第32回宮城シニア美術展」係 TEL022-223-1171 FAX022-797-1203
<https://www.miyagi-sfk.net> 

第32回
宮城シニア
美術展

作品募集
案内

日本画・洋画・工芸・書・写真の
5部門で募集
宮城県内に在住する60歳以上の
アマチュアの方



掲載写真は第31回宮城シニア美術展最優秀作品

応募に関する詳細は
中面をご覧ください

募集内容

申込期間 令和6年7月1日(月)から9月30日(月)まで
 展示期間 令和6年11月22日(金)から11月24日(日)まで
 午前10時(初日は11時)から午後4時30分まで
 (最終日は午後2時30分まで)
 展示会場 せんだいメディアテーク ギャラリー3300a (仙台市青葉区春日町2-1)
 主催 社会福祉法人 宮城県社会福祉協議会
 共催 宮城県・公益財団法人 宮城県老人クラブ連合会
 後援 宮城県教育委員会・公益社団法人 宮城県芸術協会・河北新報社・NHK仙台放送局
 TBC東北放送・仙台放送・ミヤギテレビ・KHB東日本放送

第32回宮城シニア美術展作品募集要項

- 1 目的** 高齢者の文化活動として、創作による作品（日本画・洋画・書・写真・工芸）の募集・展示をとおした、ふれあいと生きがいづくりの促進を目的に開催するものです。併せて、第37回全国健康福祉祭ぎふ大会（ねんりんピック岐阜2025）美術展部門へ出展する宮城県代表作品を選考するものです。
- 2 内容** 高齢者の創作による作品（日本画・洋画・書・写真・工芸）を県内在住者より募集し展示します。
- 3 応募規定**
- (1) テーマ 自由
- (2) 応募者資格
県内に在住する60歳以上（昭和40年4月1日以前に生まれた人）のアマチュアの方とします。
営利目的で作品を販売していることが発覚した場合は応募を取り消します。
- (3) 応募数及び作品
イ 応募数は、1部門につき一人1点とします。
ロ 応募作品は、出展者自らが創作したもので、未発表のものとします。
- (4) 出展料 1点1,000円（応募を取り消した場合、返金はいたしませんので御了承願います。）
- 4 賞** 日本画・洋画・書・写真・工芸の部門ごとに
○最優秀賞：1点 賞状、賞金2万円
○優秀賞：1点 賞状、賞金1万円
○奨励賞：若干点 賞状、賞金5千円

5 作品規格

- (1) 日本画の部
イ 水墨画を含む
ロ 10号(53.0cm×33.3cm)以上、50号(116.7cm×116.7cm)以内とします。
ハ 額装をすること。ガラス、屏風、軸装は不可とします。30号以上の作品については、額縁の幅（マットを含む）は6cm以内とします。
- (2) 洋画の部（展示スペースの都合のため先着50点までとします。）
イ 油絵、アクリル画、水彩、素描、版画、パステル画とします。
ロ 10号以上、50号以内とします。（版画については、10号未満も可とします。）
ハ 額装をすること。ガラスは不可とします。
なお、30号以上の作品については、額縁の幅（マットを含む）は6cm以内とします。
- (3) 書の部
イ 漢字、かな、篆刻、調和体及び前衛、刻字を問わないものとします。
ロ 額、枠、軸装いずれも可。表装仕上がり寸法は、1.5㎡以内とし、縦形式は一辺が242cm、横形式は一辺が182cm以内とします。
なお、ガラスは不可とし、重量は10kg以内とします。
ハ 篆刻作品は印影のみの作品とし、縦39cm×横30cm以内の額装とします。刻字作品の大きさもこれに準ずるものとします。
ニ 釈文を作品の裏面に貼付けてください。
- (4) 写真の部（展示スペースの都合のため先着50点までとします。）
イ 四つ切サイズ(254×305)・額縁A300対応とし、カラー・モノクロは問いません。A4サイズ・W四つ切サイズは不可とします。
ロ カメラのオート機能使用やデジタル合成、削除等のデジタル加工は不可とします。
- (5) 工芸の部
イ 工芸作品（陶芸、染織、漆芸、金工、木竹、人形、その他）とします。
ロ 立体作品は高さ60cm以内とし、平面（壁面を含む）作品は50号以内とします。額装した作品で30号以上の作品については、額縁の幅は6cm以内とします。
ハ 屏風は二曲とし、平面時のサイズは高さ149cm×横140cm以内とします。

6 応募上の注意

- (1) 過去に同美術展に応募した作品や各種展覧会・展示会で受賞した作品は受け付けません。
(2) 作品の裏面には、陳列用金具及び吊りひも等を付けてください。（工芸の立体作品を除く）
(3) 応募受付後、本会より出品票を送付しますので、1点ごとに作品の裏面（額装の場合は、額の裏面）に出品票を貼付してください。（写真の部は除く）
(4) 応募規格に合わない作品は、受け付けいたしません。
(5) 作品に使用する著作物、人物等被写体に関する著作権、肖像権上の許諾は、応募者の責任で行ってください。
(6) 作品名等を変更する際は、申込者が10月25日（金）までに書面（様式は任意、FAX可）で本会宛て連絡してください。その後の変更はプログラム作成の都合上、受け付けません。
(7) 写真の部門については下記のとおりとします。
イ 作品の裏面に氏名・作品名を記載し、令和6年9月30日（月）までに社会福祉法人宮城県社会福祉協議会みやぎハートフルセンターいきが推進センター宛てに郵送してください。出展申込書郵送の際、写真を併せて送付しても構いませんが、先着50点を超えた場合には返却します。9月中旬以降に申込の場合は、事前に連絡を入れてください。（額は本会で用意します。）
ロ 作品は、会期終了後に本会より郵送で返却しますので、出品の際に返信用封筒及び切手（封筒サイズ・郵送料要確認）を同封して提出してください。返却が不要の場合は、作品申込書に明記してください。
ハ 出展票は不要です。

作品申込書		(主催者記入欄)	
第32回宮城シニア美術展に応募します。		作品申込書受取日	月 日
		作品名変更日	月 日
氏名	(ふりがな)	性別	男 ・ 女
	(雅号で記載した方は本名も記入)		
住所	(〒 -) 電話番号 ()		
生年月日	昭和 年 月 日 (満 歳)	作品の規格	たて(高さ) cm
			よこ cm (号)
			cm (立体作品のみ)
			(工芸の部のみ記入)
			展示方法 () (工芸の部のみ記入)
部門	作品名		
応募部門を○で囲んでください	(ふりがな)		
日本画・洋画・書 写真・工芸			
写真の部 作品の返却について どちらかを○で囲んでください	1. 返却してください（封筒、切手同封） 2. 返却は不要です		