

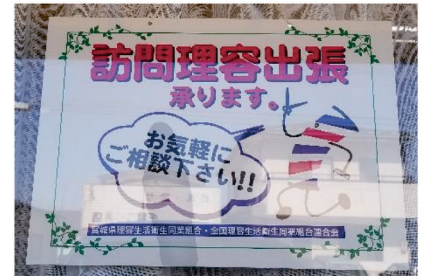
「買い物できない」「美容室に行けない」等、  
みなさんの困りごとは、たくさんあるみたいぐん。



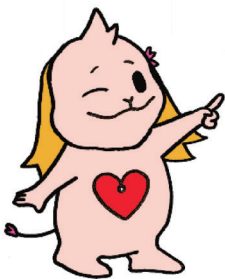
## そんなときは、おらほの支えあい企業へ 相談してみませんか？

### おらほの支えあい企業とは？

暮らしを支えるちょっとしたサービスを実施している  
事業所のことです。相談に応じてサービスを提供し  
ていただいています。



それぞれのお店ができることをサービスとして提供します。

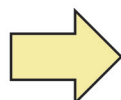


涌谷町社会福祉協議会では、困りごとを抱えた方と「おらほの支えあい企業」としてご  
協力いただいているお店とをつないでいます。

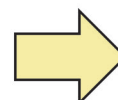
### 【ご利用までの流れ】

「生活支援コーディネーターをお願いします」とお伝えください。

社協へ相談  
☎43-6661



お店と調整  
(社協が連絡します)



サービス提供

## 【おらほの支えあい企業の利用例】

### お買い物編

「買い物に行きたいけれど、お店まで遠い」  
「行きは良いけど、  
帰りの荷物が…」



- ・商品の配達
- ・移動販売車

### 理美容室編

「髪を切りたいけれど、お店まで行けない」  
「介助が必要な家族の  
カットをお願いしたい」

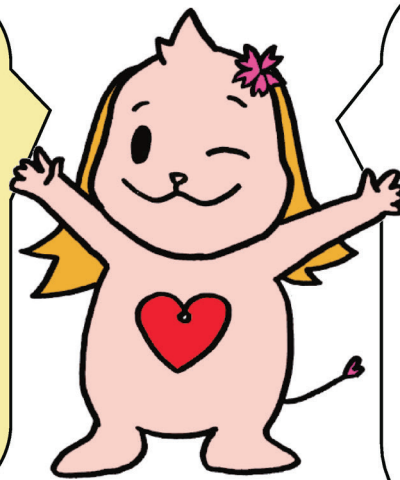


- ・訪問サービス
- ・送迎サービス

### 集いの場支援(会場)編

「お茶っこ飲み会をしたいけれど、  
地域に集会所がない」  
「大人数で集まりたいけれど、  
会場がない…」  
「手作りの物を展示できる会場  
はないかな？」

会場の貸し出し



### 見守り活動編

「離れて暮らしている親のことが心配…」  
「何か異変があったとき、知らせて  
くれるサービスはないかな？」  
「配達するときなどに、さり気なく気  
にかけてもらえると助かるな」

- ・訪問による見守り
- ・電話やメールによる安否確認

### 集いの場支援(企画)編

「皆で集まるだけでも良いけれど、楽しいことがしたい！」  
「多世代が交流でき、楽しめるイベントを企画したい！」

創作活動メニューの提供

おらほの支えあい企業登録事業所は、  
ホームページで公開しているぐん！  
公式SNSもみてほしいぐん！



### 【連絡先】

社会福祉法人涌谷町社会福祉協議会  
地域福祉課 地域支援係  
TEL:0229-43-6661  
FAX:0229-43-6670  
MAIL:wakusya02@wakuya-sfk.net



# 他県の研修会で活動発表

## 広島県生活支援体制整備事業における多機関合同圏域別意見交換会



### 《参加者の感想》

- ・企業や商店など営業の延長線上で、「これならできるかも」というものを見つけていくことが大切。
- ・地域にある商店が元気になれば地域全体が活気づく。地域の方もそこに住み続けようと思うのではないか。
- ・活動を見える形にすることが大切。情報が届きやすくなる。
- ・眠っている社会資源をいかに掘り起こし、見える化するか。既存の社会資源を見落とさず、活用すべきことに気づかされた。
- ・「おらほの支えあい企業」を自地域でも広げていきたい。
- ・多くの思いをひとつにするチームでかかわることが重要。