



身近に居る人の方が、
ちょっとしたことに気づく
ことが多いよね!



常のモロ

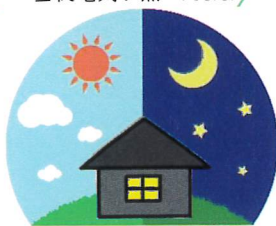
日頃みんなが自然に
している、交流で会話をし
ているからこそ、気づけ
ることがあるんだモロ

皆さんの「気づき」を教えてください。

日常生活の中での、あなたの「ちょっとした気づき」が地域の安全・安心につながります。

あれ?
なじよしたんだべ?
(どうしたのかな?)

昼夜電気が点いたまま



カーテンが開いたまま・閉まったまま

大丈夫がや?
(大丈夫かな?)



外にゴミを置くようになった



いづもど
つげえなあ?
(いつもと違うなあ?)



様子が変で
ねえべが?
(変だな?)



すこす心配な家があんだげっと、どこさ相談すたらいいんだべ?
(少し)

地域でお互いに見守り合うことが、支え合いに繋がります。
「“気づき”のポイントって、どんなこと?」
「気づいた時はどこに連絡したらいいの?」
⇒詳しくは裏面をご確認ください。

地域の
見守り合い

地域の連絡先

※各地区行政区域長・老人クラブ・社会福祉協議会の連絡先など、地区ごとにご活用ください。

気づきのポイント

住民の皆さんが、年齢を重ねても住み慣れた地域で仲間と楽しく元気に安心して暮らすために、「あすは我が身」という思いで、児童や障がいのある人にも視野を広げ、地域の中でできるお互いの見守り合いの活動が、気づきにつながります。

誰もが安心して暮らせる地域作りを一緒に考えていきませんか？

地域の見守り合いについて分からないことがあったら

地域の支え合いのしくみを知りたい

地域で勉強会がしたい

サロン活動を始めたい

地域の活動に参加したい

近所に心配な人がいるけど誰に相談すればいいの？

生活支援コーディネーターがお手伝いします。
大郷町社会福祉協議会
担当：千田まさえ・及川 明美

「あれ？おかしいな」
と思ったら...

対面での気づき

見守り

- 会話での物忘れが少し目立つ
- 地域の集まりに来なくなった
- いつも挨拶していた人がなくなった

相談

- 殴られたようなあざがある
- 季節外れの服装をしている
- 汚れたままの服を着ている
- 急にやせた
- においがする

外観からの気づき

- ポストに新聞などがたまっている
- 雨戸が閉まったまま
- 何日も洗濯物が干しっぱなし
- 夜でも電気がつかない
- ゴミがあふれている
- 怒鳴り声が聞こえる
- 見知らぬ人が家に入出入りしている

気づきの相談窓口

【子どもに関すること】 ○町民課子ども健康室(保健センター内)

☎359-3030

【成人に関すること】 ○保健福祉課

☎359-5507

【高齢者に関すること】 ○保健福祉課
○大郷町地域包括支援センター

☎359-5507

☎341-1414

受付時間 平日 午前8時30分～午後5時15分 (祝・年末年始除く)

連絡

○倒れて動けなくなっている

緊急

○人が倒れているのが見える
○異臭がする

緊急連絡先“人命にかかわる時は連絡を！”

◇警察 (110番)



◇消防・救急 (119番)



～緊急時が起きる前に知っておいてほしい～ 【live119】をご存知ですか？

119番通報の際、消防指令員が必要と判断した時に、live119を利用した映像通報の協力をお願いされることがあります。

Live119は、119番通報者のスマートフォンを利用し、通報者と消防指令センターとの間で映像の送受信を可能とすることで、より正確な情報をリアルタイムに伝えることができるシステムです。



live119操作の仕方など、詳しい内容については、上記QRコードからご確認ください。
(黒川地域行政事務組合消防本部)